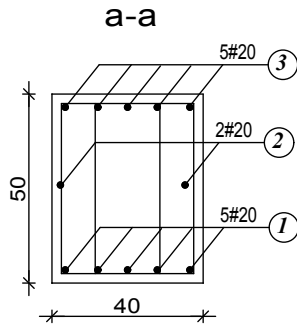
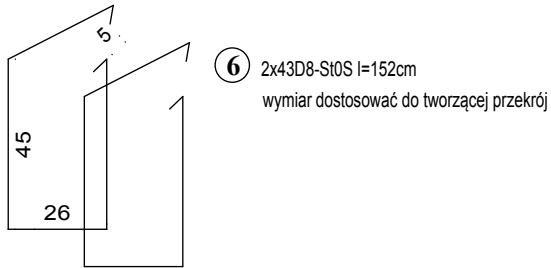


WYKAZ STALI ZBROJENIOWEJ - Podciąg Pwid-1.2 (8sztuk)


ELEMENT	NR.	DŁ.	ILOŚĆ W 1 ELEM.	ILOŚĆ ELEMENT	ILOŚĆ OGÓŁEM	DŁUGOŚĆ OGÓŁEM			
						A0-S10S-b	AIIIIN-RB500W	#12	#20
Pwid-1.1 (8sztuk)	1	6,62	5	8	40				264,80
	2	5,70	2	8	16				91,20
	3	6,58	5	8	40				263,20
	4	2,11	3	8	24				50,64
	5	2,08	3	8	24				49,92
	6	1,52	86	8	688	1045,76			
DŁUGOŚĆ RAZEM:						1045,76	-	-	719,96
MASA 1 mb:						0,329	0,888	1,580	2,470
MASA RAZEM:						344,06	-	-	1778,30
SUMA:						2122,36 kg			



MATERIAŁ:	
BETON	STAL
C25/30	konstrukcyjna - AIIIIN- RB500W strzemiona/ - A0 S10S-b stal montażowa



UWAGA:
Projekt wykonawczy, stanowi uzupełnienie i uszczegółowienie Projektu Budowlanego i należy go rozpatrywać łącznie z projektem architektoniczno – budowlanym oraz projektami branżowymi.

 Pracownia Architektoniczna DANUTA GRZEGORZEK	TYTUŁ RYSUNKU: PODCIĄG POD WIDOWNIĘ Pwid-1.2			
	TEMAT: BUDOWA HALI SPORTOWEJ WRAZ Z ZAPLECZEM I ŁĄCZNIKIEM PRZY SZKOLE PODSTAWOWEJ NR 5 I GIMNAZJUM NR 3 W WIELUNIU			
	LOKALIZACJA: Nr ewid. dz. 1/6, obręb 3 m. Wieluń, 98-300 Wieluń			
	INWESTOR: Szkoła Podstawowa nr 5 z Oddziałami Integracyjnymi im. Powstańców Śląskich z siedzibą w Wieluniu przy ul. Traugutta 38			
Projektant: mgr inż. bud. Piotr Parkitny upr. nr 543/85/91		STADIUM: PROJEKT BUDOWLANY		
Sprawdził: mgr inż. bud. Paweł Kasprzyczak upr. nr LOD/1928/POOK/12		SKALA: 1:20	DATA: 11:2016	BRANŻA / NR RYS. K/44
Projekt chroniony jest prawem autorskim zgodnie z Ustawą o prawie autorskim i prawach pokrewnych z dnia 04.02.1994 r (Dziennik Ustaw Nr 24 poz.83 z dnia 23.02.1994). Zmiany w projekcie naruszają prawa autorskie twórców i nie mogą zostać dokonane bez ich wiedzy i zgody na ich wprowadzenie do projektu.				